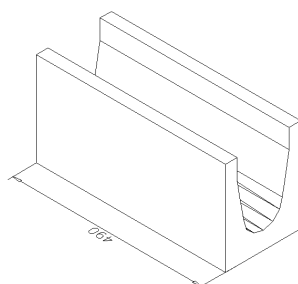
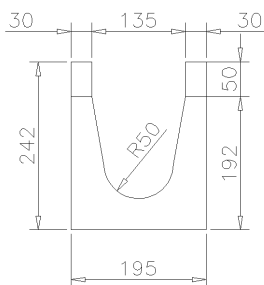
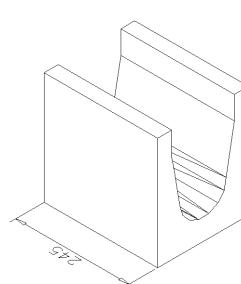


**BLOCCHI PER MURATURA DI CATEGORIA II**

**UNI EN 771-3**

|                  |                                     |
|------------------|-------------------------------------|
| Nome commerciale | <b>BLOCCO IN CEMENTO BCCORREA20</b> |
| Finitura         | <b>FACCIAVISTA</b>                  |
| Colori           | <b>GRIGIO</b>                       |
| Impiego previsto | <b>DIVISORI INTERNI</b>             |


**A.**

**B.**
**CARATTERISTICHE BLOCCO**

|                                     |                    |             |
|-------------------------------------|--------------------|-------------|
| Dimensioni di coordinazione (LxSxH) | mm                 | 500x200x200 |
| Dimensioni di fabbricazione (LxSxH) | mm                 | 490x195x192 |
| Peso blocco                         | Kg                 | 23          |
| Pezzi/m <sup>2</sup>                | n°                 | 10          |
| Tolleranze dimensionali             | Categoria          | D2          |
| Spessore parete esterna             | mm                 | 30          |
| Percentuale di foratura             | Categoria          | NPD         |
| Massa volumica lorda a secco        | Kg/m <sup>3</sup>  | 1300        |
| Massa volumica netta a secco        | Kg/m <sup>3</sup>  | 1600        |
| Resistenza comp. media normalizzata | N/mm <sup>2</sup>  | >5          |
| Trasmittanza unitaria a secco K     | W/m <sup>2</sup> K | NPD         |
| Resistenza termica a secco R        | m <sup>2</sup> K/W | NPD         |
| Classificazione EI                  | minuti             | NPD         |

**CARATTERISTICHE IMBALLO**

|                       |  |
|-----------------------|--|
| m <sup>2</sup> /pacco | 6  |
| Peso del pacco (Kg)   | 1380   |
| Pz./pacco             | 60 ( di cui 12 predisposti per essere spaccati a metà) |

Pacchi reggiati con foglio, su pallet in legno

**Voce di capitolato**

Muratura in blocchi di cemento, per la realizzazione di architravi, prodotto da azienda in possesso della certificazione del sistema di qualità secondo norme UNI EN-ISO 9001:2008 e UNI EN-ISO14001:2004, del tipo BCCORREA20, di dimensioni di fabbricazione pari a mm 490x195x192, spessore delle costole 30 mm, peso a secco pari a 18 Kg, resistenza media normalizzata  $\geq 5$  N/mm<sup>2</sup>, tolleranze dimensionali pari a +/-2 mm in altezza, +1 -3 mm il lunghezza, -1+3 mm in larghezza, posati in opera con malta M2. Sono compresi: la formazione di spigoli e riseghe, le appesature, la lavorazione per la stilatura e ripulitura dei giunti. E' inoltre compreso quanto altro occorre per dare l'opera finita a regola d'arte €/mq .....  
 (Eventuale) Sovrapprezzo per altezze superiori €/mq .....

La ANTOLINI M.C.E. s.r.l. si riserva la possibilità di variare i valori contenuti senza preavviso. Questa scheda annulla e sostituisce ogni edizione precedente. Informarsi sulla data di revisione.

**ANTOLINI M.C.E. Manufatti Cemento Edilizia s.r.l.**

 Sede Legale: Via Pievaiola 207/f - 06132 San Sisto (PG)  
 Stabilimenti: Via Mozzoni - loc. Taverne di Corciano (PG)  
 Via Pievaiola 207/f - 06132 San Sisto (PG)

 Tel. 075 5149056 - Fax 075 5140000 - [www.antolinisrl.com](http://www.antolinisrl.com) - info@antolinisrl.com

Azienda con sistema certificato qualità e ambiente.



CERTIFICATO NUMERO 39061284

CERTIFICATO NUMERO 39061284 - E