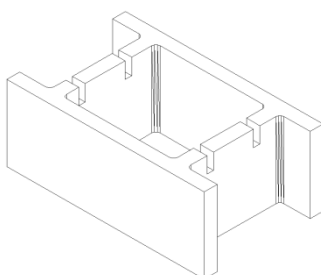
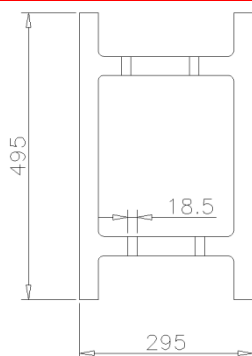
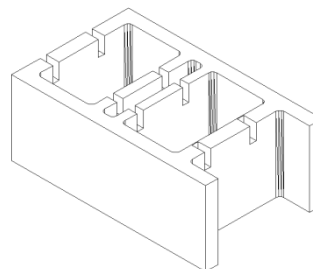



**BLOCCHI PER MURATURA DI
CATEGORIA II**

Nome commerciale	BLOCCO IN CEMENTO BCC30
Finitura	FACCIAVISTA
Colori	GRIGIO


A.

B.
CARATTERISTICHE BLOCCO

Dimensioni di coordinazione (LxSxH)	mm	500x300x200
Dimensioni di fabbricazione (LxSxH)	mm	495x295x192
Peso blocco	Kg	22,80
Pezzi/m ²	n°	10
Tolleranze dimensionali	Categoria	D2
Spessore parete esterna	mm	35
Percentuale di foratura	Categoria	F4 (68%)
Densità del calcestruzzo	Kg/m ³	2200
Resistenza comp. media normalizzata	N/mm ²	>4
Trasmittanza unitaria a secco K	W/m ² K	NPD
Resistenza termica a secco R	m ² K/W	NPD
Stima di consumo di calcestruzzo	m ³ /m ²	0,20
Peso parete in opera	Kg/m ²	271

CARATTERISTICHE IMBALLO

m ² /pacco	3,6
Peso del pacco (Kg)	820
Pz./pacco	36 (di cui: A n°30, B n°6)

Pacchi reggiati con foglio, su pallet in legno

Voce di capitolato

Muratura in blocchi di cemento, utilizzabile come cassero a perdere predisposto per armature orizzontali e verticali per la costruzione di setti in cemento armato, prodotti da azienda in possesso della certificazione del sistema di qualità secondo norme UNI EN-ISO 9001:2008 e UNI EN-ISO14001:2004, del tipo BCC30, di dimensioni di fabbricazione pari a mm 500x300x200, spessore delle costole 30 mm, peso a secco pari a 24,1 Kg, percentuale di foratura pari a 68% [F4], resistenza media normalizzata ≥ 4 N/mm², tolleranze dimensionali pari a +/-2 mm in altezza, +1 -3 mm il lunghezza, -1+3 mm in larghezza, posati in opera con malta M2. Sono compresi: la formazione di spigoli e riseghe, le apprestature, la lavorazione per la stilatatura e ripulitura dei giunti. E' inoltre compreso quanto altro occorre per dare l'opera finita a regola d'arte € / mq

(Eventuale) Sovrapprezzo per altezze superiori € / mq

La ANTOLINI M.C.E. s.r.l. si riserva la possibilità di variare i valori contenuti senza preavviso. Questa scheda annulla e sostituisce ogni edizione precedente. Informarsi sulla data di revisione.

ANTOLINI M.C.E. Manufatti Cemento Edilizia s.r.l.

 Sede Legale: Via Pievaiola 207/f - 06132 San Sisto (PG)
 Stabilimenti: Via Mozzoni - loc. Taverne di Corciano (PG)
 Via Pievaiola 207/f - 06132 San Sisto (PG)

 Tel. 075 5149056 - Fax 075 5140000 - www.antolinisrl.com - info@antolinisrl.com

Azienda con sistema certificato qualità e ambiente.



CERTIFICATO NUMERO 39061284

CERTIFICATO NUMERO 39061284 - E