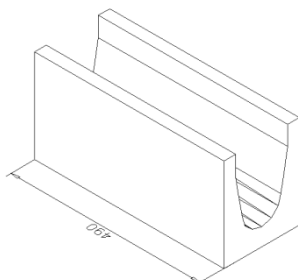
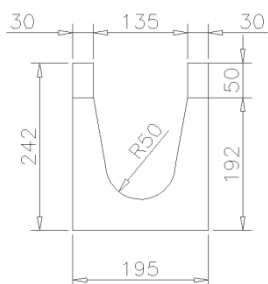
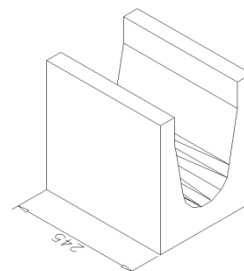


**BLOCCHI PER MURATURA DI
CATEGORIA II**


UNI EN 771-3

Nome commerciale	BLOCCO IN ARGILLA ESPANSA BLCORREA20
Finitura	FACCIAVISTA
Colori	GRIGIO
Impiego previsto	DIVISORI INTERNI


A.

B.
CARATTERISTICHE BLOCCO

Dimensioni di coordinazione (LxSxH)	mm	500x200x200
Dimensioni di fabbricazione (LxSxH)	mm	490x195x192
Peso blocco	Kg	19,8
Pezzi/m ²	n°	10
Tolleranze dimensionali	Categoria	D2
Spessore parete esterna	mm	30
Percentuale di foratura	Categoria	NPD
Massa volumica lorda a secco	Kg/m ³	1300
Massa volumica netta a secco	Kg/m ³	1600
Resistenza comp. media normalizzata	N/mm ²	>5
Trasmittanza unitaria a secco K	W/m ² K	NPD
Resistenza termica a secco R	m ² K/W	NPD
Classificazione EI	minuti	NPD

CARATTERISTICHE IMBALLO

m ² /pacco	6
Peso del pacco (Kg)	1180
Pz./pacco	60 (di cui 12 predisposti per essere spaccati a metà)

Pacchi reggiati con foglio, su pallet in legno

Voce di capitolato

Muratura in blocchi di argilla espansa, finitura facciavista, per la realizzazione di architravi, prodotto da azienda in possesso della certificazione del sistema di qualità secondo norme UNI EN-ISO 9001:2008 e UNI EN-ISO14001:2004, del tipo BLCORREA20, di dimensioni di fabbricazione pari a mm 490x195x192, spessore delle costole 30 mm, peso a secco pari a 18 Kg, resistenza media normalizzata ≥ 5 N/mm², tolleranze dimensionali pari a +/-2 mm in altezza, +1 -3 mm in lunghezza, -1+3 mm in larghezza, posati in opera con malta M2. Sono compresi: la formazione di spigoli e riseghe, le appesature, la lavorazione per la stitatura e ripulitura dei giunti. E' inoltre compreso quanto altro occorre per dare l'opera finita a regola d'arte € / mq (Eventuale) Sovrapprezzo per altezze superiori € / mq

La ANTOLINI M.C.E. s.r.l. si riserva la possibilità di variare i valori contenuti senza preavviso. Questa scheda annulla e sostituisce ogni edizione precedente. Informarsi sulla data di revisione.

ANTOLINI M.C.E. Manufatti Cemento Edilizia s.r.l.

 Sede Legale: Via Pievaiola 207/f - 06132 San Sisto (PG)
 Stabilimenti: Via Mozzoni - loc. Taverne di Corciano (PG)
 Via Pievaiola 207/f - 06132 San Sisto (PG)

 Tel. 075 5149056 - Fax 075 5140000 - www.antolinisrl.com - info@antolinisrl.com

Azienda con sistema certificato qualità e ambiente.



CERTIFICATO NUMERO 39061284

CERTIFICATO NUMERO 39061284 - E